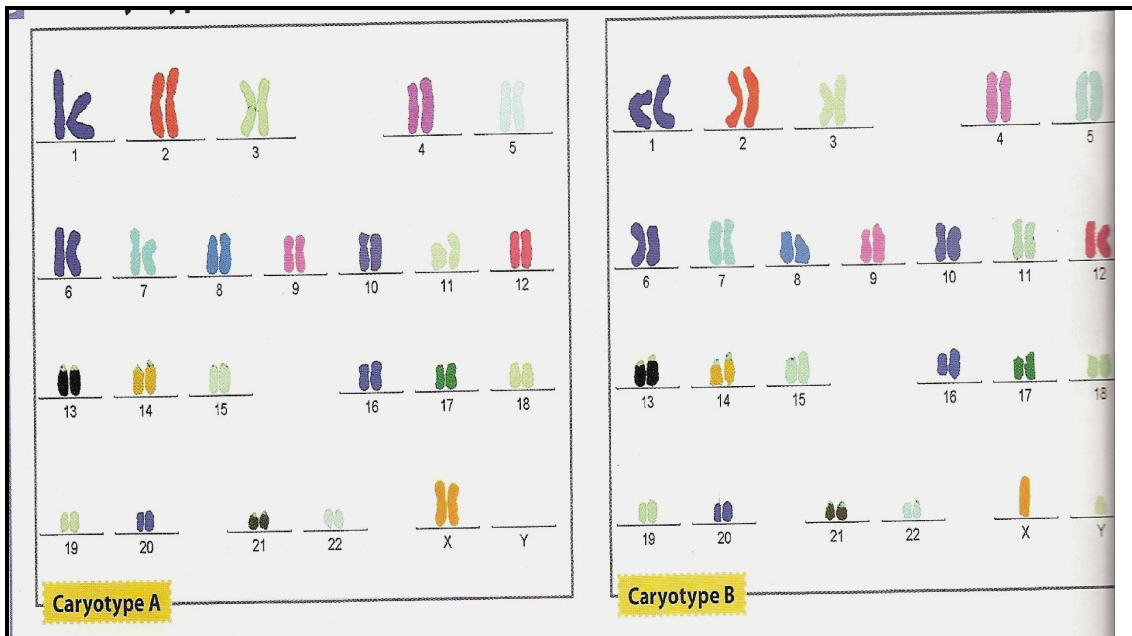


EXERCICE DE REMÉDIATION - 3^{ème}		31-I305
Partie du programme	Diversité et unité des êtres humains	
Capacité	S'informer	
	Tirer des informations d'un schéma, d'une image (traduisant le réel)	
Pré requis	Caractéristiques des chromosomes humains	

Titre : le caryotype de Dominique et de Camille

ÉNONCÉ



Caryotype de Dominique

Caryotype de Camille

D'après Livre 3^{ème} Bordas édition 2008

Voici deux caryotypes et sachant que deux chromosomes XX représentent le sexe féminin et qu'un chromosome X et un chromosome Y représentent le sexe masculin, répondre aux questions :

1. Citer les similitudes de ces deux caryotypes.
2. Citer les différences de ces deux caryotypes.
3. Quel est le sexe de Dominique ?
4. Quel est le sexe de Camille ?