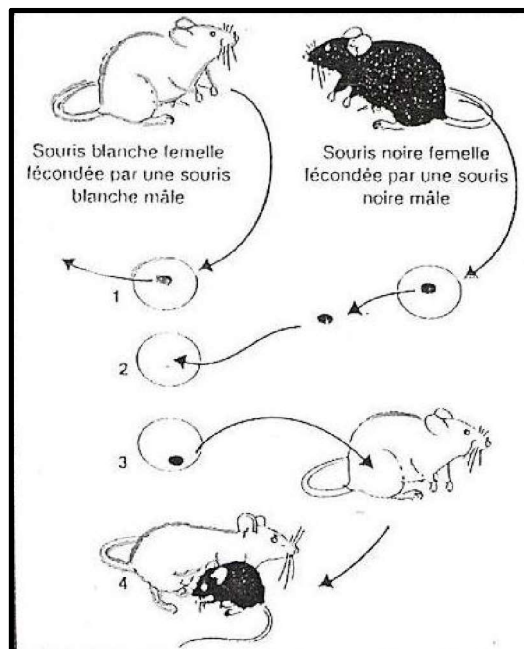


| | | |
|--|---|-----------------|
| EXERCICE DE REMÉDIATION - 3^{ème} | | 31-Ra206 |
| Partie du programme | Diversité et unité des êtres humains | |
| Capacité | Raisonnement | |
| | Expliquer en utilisant ses connaissances | |
| Pré requis | Constituants d'une cellule- localisation de l'information génétique | |

Titre : Une expérience de transfert

ÉNONCÉ

Dans un élevage de souris blanches, toutes les souris de chaque portée sont blanches de génération en génération. La même remarque peut se faire dans un élevage de souris noires : toutes les souris sont noires de génération en génération. A partir de souris de ces élevages, on réalise alors l'expérience suivante .



Expliquer pourquoi le souriceau qui naît (en 4) est de couleur noire.