

SVT - Cours - Leçon L6

L6-1 Les ressources naturelles

Nom Prénom :

Les principaux besoins des êtres humains sont : **se nourrir, se chauffer, se loger, se déplacer, communiquer.**

1- Pour chaque document, compléter le tableau en indiquant la ou les ressources naturelles présentées et le ou les besoins auxquels ces ressources répondent. (D1-4)

Document	Ressource naturelle	Besoin	Problème posé
1			
2			
3			Transformation du paysage à grande échelle avec destruction des espaces forestiers
4			
5			Épuisement d'une ressource alimentaire et risque de disparition d'une espèce
6			
7			
8			







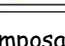
2- L'exploitation des ressources naturelles peut poser des problèmes.

Relier chaque problème à un document en complétant la dernière colonne du tableau :

- pénurie ou rareté de l'eau douce potable ;
- épuisement d'une réserve souterraine ;
- consommation accélérée des objets du quotidien qui augmente les prélèvements de ressources ;
- risques d'accidents à fort impact pour l'environnement (ex : marée noire...)
- utilisation massive de pesticides agricoles ;
- divers impacts (visuel, sonore...) sur l'écosystème.



Doc. 1 : Le marché : un lieu riche en ressources alimentaires.

Minerais métalliques	Eléments concernés	Quantités présentes	Pays producteurs
Aluminium	 Coque, batterie, circuit imprimé et ses composants	15%	Australie, Guinée, Brésil
Cuivre	 Circuit imprimé et ses composants	15%	Chili, Etats-Unis, Pérou
Lithium et Cobalt	 Batterie	5%	Bolivie, Chili, Argentine, Congo, Canada, Chine
Tantale	 Circuit imprimé et ses composants	0,5%	Australie, Brésil, Canada, Congo, Rwanda
Argent	 Circuit imprimé et ses composants	1%	Pérou, Mexique, Chine
Indium et Etain	 Ecran LCD (indium) et soudures (étain)	0,1%	Chine, Japon, Canada
Or	 Circuit imprimé et ses composants	0,1%	Congo, Chine

Doc. 2 : Les composants métalliques d'un téléphone portable.



Doc. 3 : Une carrière de calcaire : mélangé avec des argiles, le calcaire permet la production de ciment, indispensable à la construction.



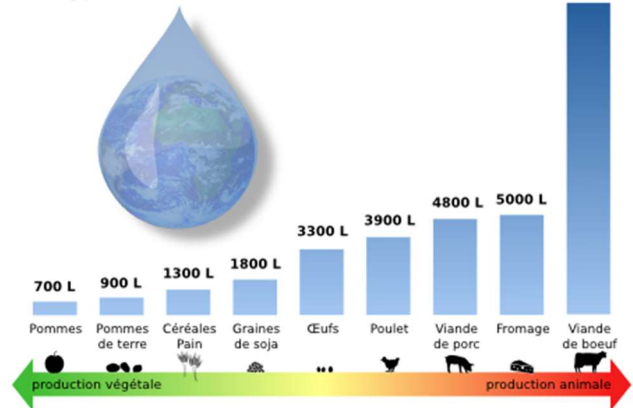
Doc. 4 : L'extraction du pétrole : le pétrole est une roche liquide à partir de laquelle sont produits des carburants, des plastiques, des textiles ou des détergents.



Doc. 5 : Le thon rouge : une espèce menacée.

Besoin en eau des aliments

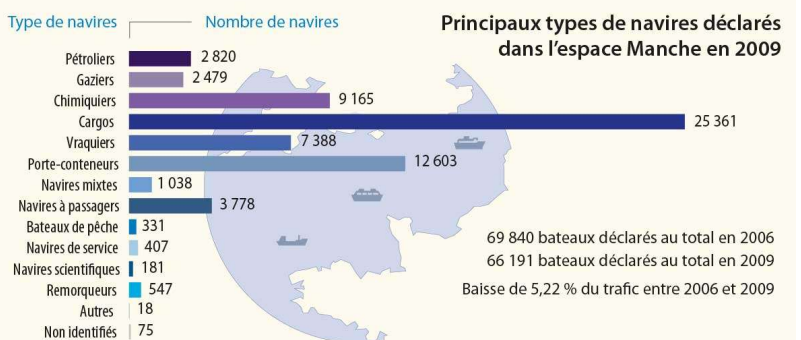
Pour 1kg produit :



Doc. 6 : L'eau douce : nécessaire pour produire 1kg d'aliment.



Doc. 7 : Ce parc éolien situé en Côte-d'Or couvre les besoins en électricité de plus de 55.000 personnes.



Source : Base de données trafic 2000, CROSS Jobourg.

© F. Turbout / Atlas Transmanche Espace Manche, 2013.

Doc. 8 : Le trafic maritime dans la Manche.