

SCIENCES CYCLE 3

SVT

L1-1 Le constituant des êtres vivants



Nom Prénom :

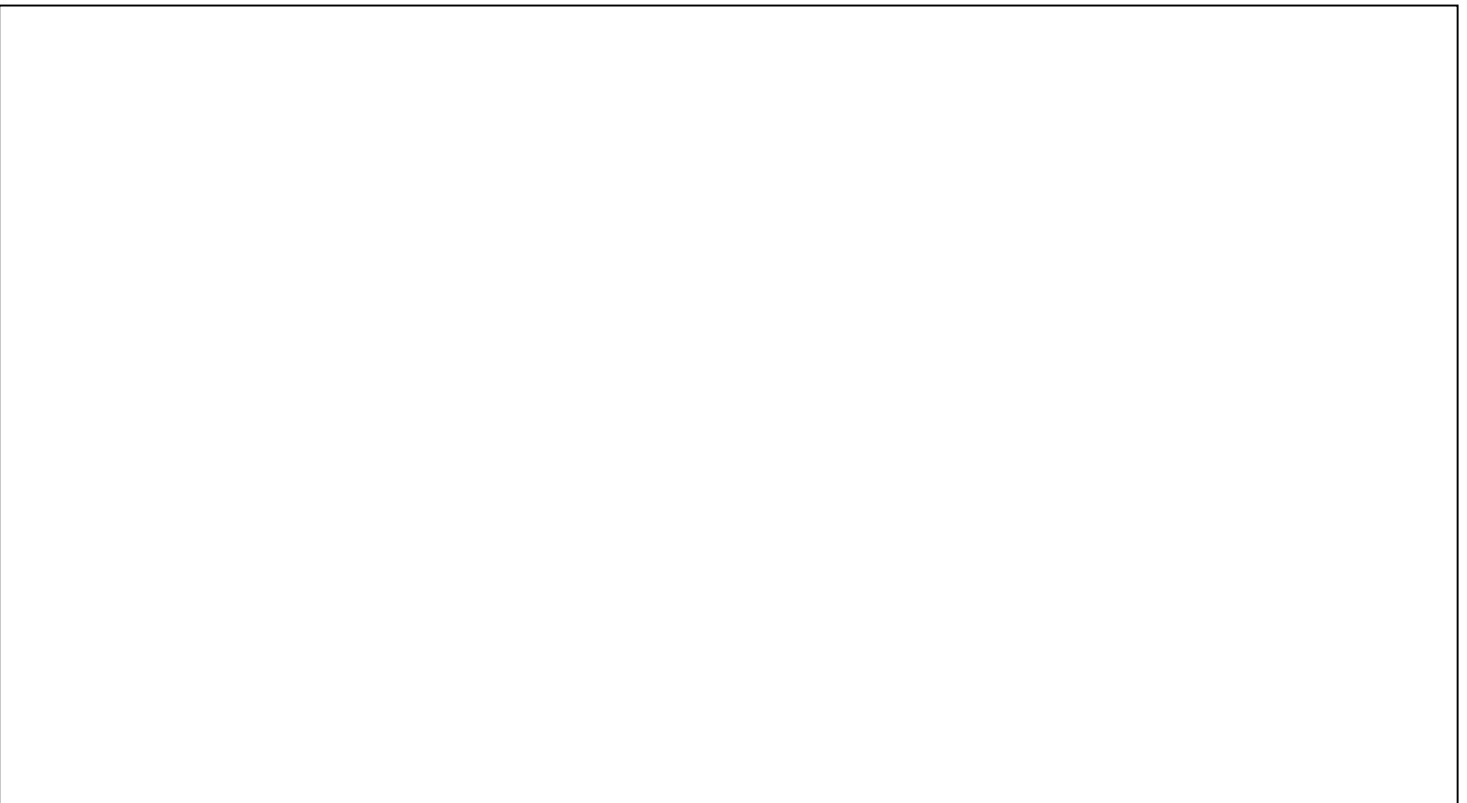
Tous les êtres vivants sont constitués de la même manière.

Observation 1 : Observation d'un être vivant microscopique

La Paramécie :

La paramécie vit dans des eaux douces plus ou moins croupies. Elle contient du **cytoplasme** dans lequel se trouve un **noyau** plus ou moins central. Le tout est entouré par une **membrane plasmique**. Cet ensemble est appelé une **cellule**. Elle se déplace grâce aux battements de ses cils (attachés à la membrane plasmique).

- 1- **Observer au microscope** en respectant les consignes données. (D4-2)
- 2- **Réaliser dans le cadre ci-dessous un dessin d'observation d'une Paramécie** légendé à l'aide des mots en gras du texte. (D1-3)



BILAN :

Chez tous les êtres vivants microscopiques, on trouve constituée :

-.....

-.....

-.....

Observation 2 : Observation de fragments d'êtres vivants

- Un végétal, l'oignon :

Matériel : un morceau d'oignon, pince fine, lame, lamelle, eau.

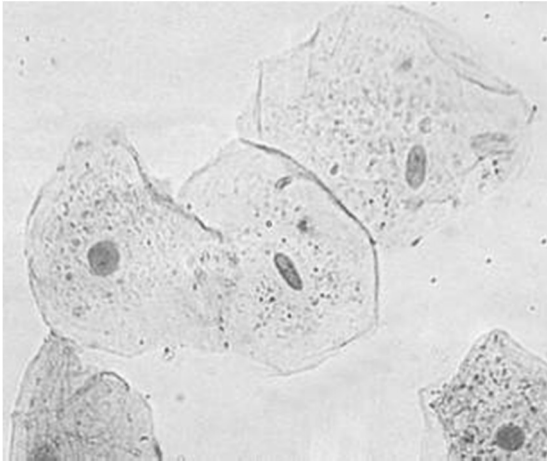
Réaliser la préparation microscopique d'un petit carré d'épiderme d'oignon et l'observer au microscope au grossissement x100.

- Un animal, l'Homme :

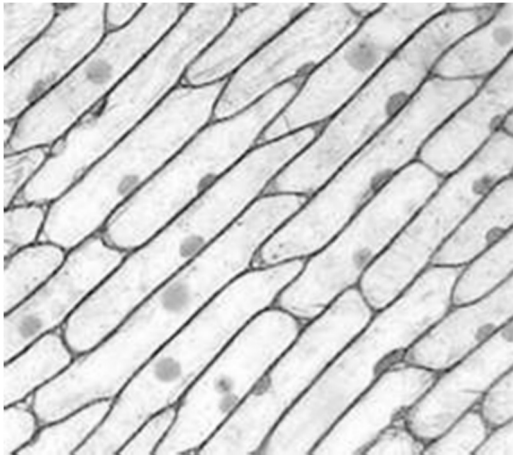
Photographie d'une observation microscopique au grossissement x400.

1- Après avoir observé au microscope, **donner un titre complet** à chaque photographie. (D1-3)

2- En comparant à la structure des Paramécies, **légènder** chaque photographie. (D1-3)



Grossissement : x



Grossissement : x

BILAN :

Les **sont des éléments microscopiques constituant tous les êtres vivants.**

Elles contiennent un et du entouré d'une

On peut distinguer parmi les êtres vivants :

- Ceux formés d'une seule cellule appelés

ex :

- Ceux formés de plusieurs cellules appelés

ex :